

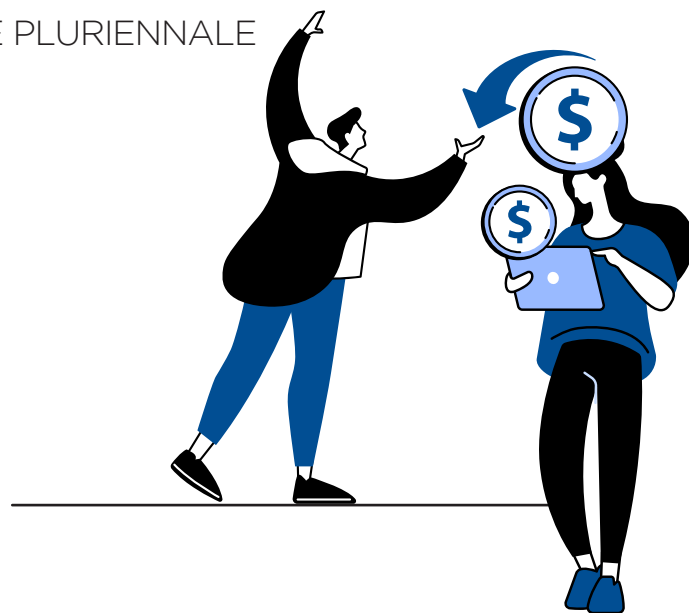
# Rapporto banca-impresa: tutto cambia e l'azienda deve essere pronta

FOCUS PREALLERTA E ANALISI DELL'AZIENDA,  
REPORTISTICA E BUDGET ECONOMICO  
FINANZIARIO, FINO AD UNA SITUAZIONE PLURIENNALE

Le aziende si erano abituate ad avere a disposizione enormi quantità di liquidità a tassi azzerati... Ma adesso tutto cambia!

Le nuove normative bancarie abbinate alle nuove normative sulla CRISI D'IMPRESA, impongono alle aziende un **cambiamento repentino e importante**.

L'approccio nei confronti della gestione del debito, degli oneri finanziari, della strategia finanziaria, della documentazione da consegnare alle banche **DEVE MUTARE ORA!**



**MERCOLEDÌ 29 MARZO**  
ORE 15.00 - 18.00



**IN AULA** presso  
PALAZZO ALPI,  
VIA ILARIA ALPI, 4 MANTOVA  
oppure  
**IN DIRETTA STREAMING**

RELATORE

**Massimo Rossi**



Dottore commercialista, partner dello studio tributario e legale associato Rossi Rossi & Partners, esperto in bilancio, fiscalità d'impresa e strategia finanziaria.

**Per richiedere informazioni:**

economico@api.mn.it  
Tel. 0376.221823

Non sei ancora pronto con i documenti che la banca oggi vuole? [Clicca qui](#) e scopri il servizio offerto da Apindustria.

Per aderire è sufficiente iscriversi on-line cliccando sul pulsante **ISCRIVITI**.

## PROGRAMMA

- **Il nuovo scenario in cui dobbiamo muoverci**
- **I nuovi documenti e la revisione di quella già elaborati:**
  1. la check list di preallerta per verificare "lo stato di salute" dell'azienda secondo la normativa
  2. il bilancio riclassificato con indici e indicatori di pre-allerta
  3. il budget e le situazioni parziali infrannuali - revisione alle luce dello scenario finanziario attuale
  4. i piani finanziari e budget di tesoreria
  5. il piano industriale a 3 e 5 anni
- **La strategia finanziaria:** come approcciare la banca in modo corretto con tutte queste informazioni e documenti

ISCRIVITI